

Technik-Rider / Allgemeine Informationen zu der

Absolventenshow der Staatlichen Artistenschule Berlin 2020

Abendfüllende Varieté-Show mit einer Pause (2 x ca. 45 Minuten + 20 Minuten Pause)
Kürzere Versionen nach Absprache möglich – Tourneezeitraum Juni bis September 2020

Bühne

Bühne (Spielfläche für Bodendarbietungen)

- plane, waagerechte Spielfläche, komplett mit Tanzboden/→ Mali-Floor ausgelegt
- keine Unebenheiten, keine beschädigte Oberfläche (Verletzungsgefahr der Artisten!)
- Maße jeweils mind.: Breite 8,0 m / Tiefe 6,0 m / lichte Höhe 5,0 m
- ein fixer Hängepunkt im mittleren Bühnenbereich, ein seitlicher Hängepunkt für eine Umlenkrolle.
- Traglast für den Hängepunkt: mind. 300 kg, ein Abspannpunkt für den Flaschenzug neben der Bühne auf der Seite vom Hängepunkt für die Umlenkrolle
- ideale Höhe der Hängepunkte über dem Bühnenboden: 6 – 8 m, mind. jedoch 5 m

Bei Auftrittssituationen ohne Hängepunkte kann die Lufthängung an einem Standapparat vorgenommen werden. Der Standapparat kann nach Absprache von uns gestellt werden.

Licht + Ton

- 24-Kanal-Lichtpult mit mind. 100 Speicherplätzen, weißes Licht Front/Gassen/Dusche
- 4 Floorspots, farbiges Stimmungslicht von hinten
- Professionelle PA-Anlage mit Eingang für Laptop, Monitorboxen
- 1 x Stereo-DI-Boxen für eine Loopstation
- 1 x Funkstrecke (für die Loopstation)
- 2 Funkmikrofone (zur Zeit noch optional)
- 1 Funkmikrofon zum Abnehmen eines „Kinderpianos“ (wird gestellt, es handelt sich um eine Art „Spielzeug“), Galgenstative
- 1 Headset (kann auf Anfrage von der Produktion gestellt werden)
- Haze/Nebelmaschine

Technik und technisches Personal werden vom Veranstalter gestellt. Bei Outdoor-Veranstaltung bitte nach gesondertem Licht-Technik-Rider fragen. Das technische Personal muss für die Einrichtung der Show in ausreichendem, zeitlichen Abstand zur Show anwesend sein – genaue Dauer der Einrichtung nach Absprache.

PAULSEN & CONSORTEN
KÜNSTLERMANAGEMENT

Es werden zwei Parkplätze in Bühnennähe (1 x 9-Sitzer, 1 x Transporter) benötigt.
Bei Outdoor-Veranstaltungen wird neben der festen Garderobe ein Garderobenzelt
neben/ hinter der Bühne benötigt. Stageplan für Outdoor-Veranstaltungen auf Anfrage.

Unterkunft / Verpflegung

Übernachtung / Frühstück für 12 Personen in Hotels oder Gästewohnungen, davon mind.
zwei Einzelzimmer.

In der Regel erfolgt die Anreise am Tag vor der (ersten) Veranstaltung, die Abreise am Tag
nach der (letzten) Veranstaltung. Am Anreisetag abends eine warme Mahlzeit, am ersten
Showtag während der Proben tagsüber Snacks (belegte Brötchen/Obst/Suppe o.ä.) und
Softdrinks / Kaffee, an Showtagen nach der Show warmes Essen.

Diese Angaben gelten für ideale Bedingungen vor Ort.

Für Anpassungen an besondere Anforderungen vor Ort sind individuelle Absprachen und
Regelungen möglich – bitte sprechen Sie uns dafür an.

Bei weiteren Fragen nehmen Sie bitte Kontakt zu uns auf:

PAULSEN & CONSORTEN
Maik M. Paulsen

T. 030 28 373 408
M. +49 176 23 185 856
paulsen@absolventenshow.de
www.absolventenshow.de

Stand: 10. Februar 2020 – Eventuelle Änderungen werden schnellstmöglich mitgeteilt.

DER STAATLICHEN
ARTISTENSCHULE BERLIN

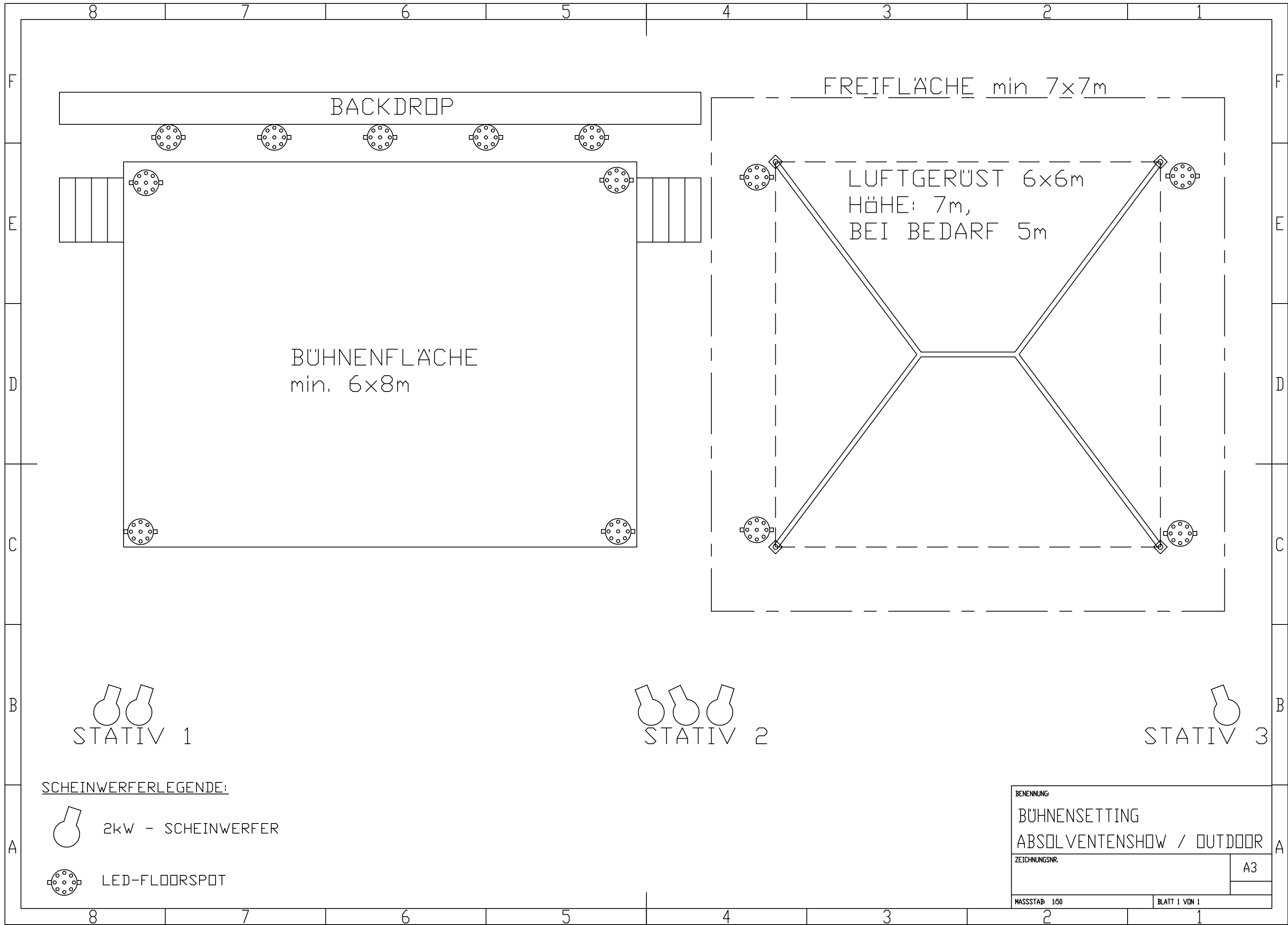
DIE ABSOLVENTENSHOW




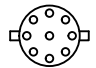
PAULSEN & CONSORTEN
Ihn. Maik M. Paulsen
Pasteurstraße 49, 10407 Berlin

T + 49 (0)30 - 283 73 408
M + 49 (0)176 - 231 85 85 6
E consorten@paulsen-consorten.de

www.paulsen-consorten.de



SCHEINWERFERLEGENDE:

-  2kW - SCHEINWERFER
-  LED-FLOORSPOT

BENENNUNG:	
BÜHNENSETTING ABSOLVENTENSHOW / OUTDOOR	
ZEICHNUNGSNR.	A3
MASSTAB: 1:50	BLATT 1 VON 1